

## Схема

### расположения земельного участка или земельных участков на кадастровом плане территории

Условный номер земельного участка \_\_\_\_\_ - \_\_\_\_\_

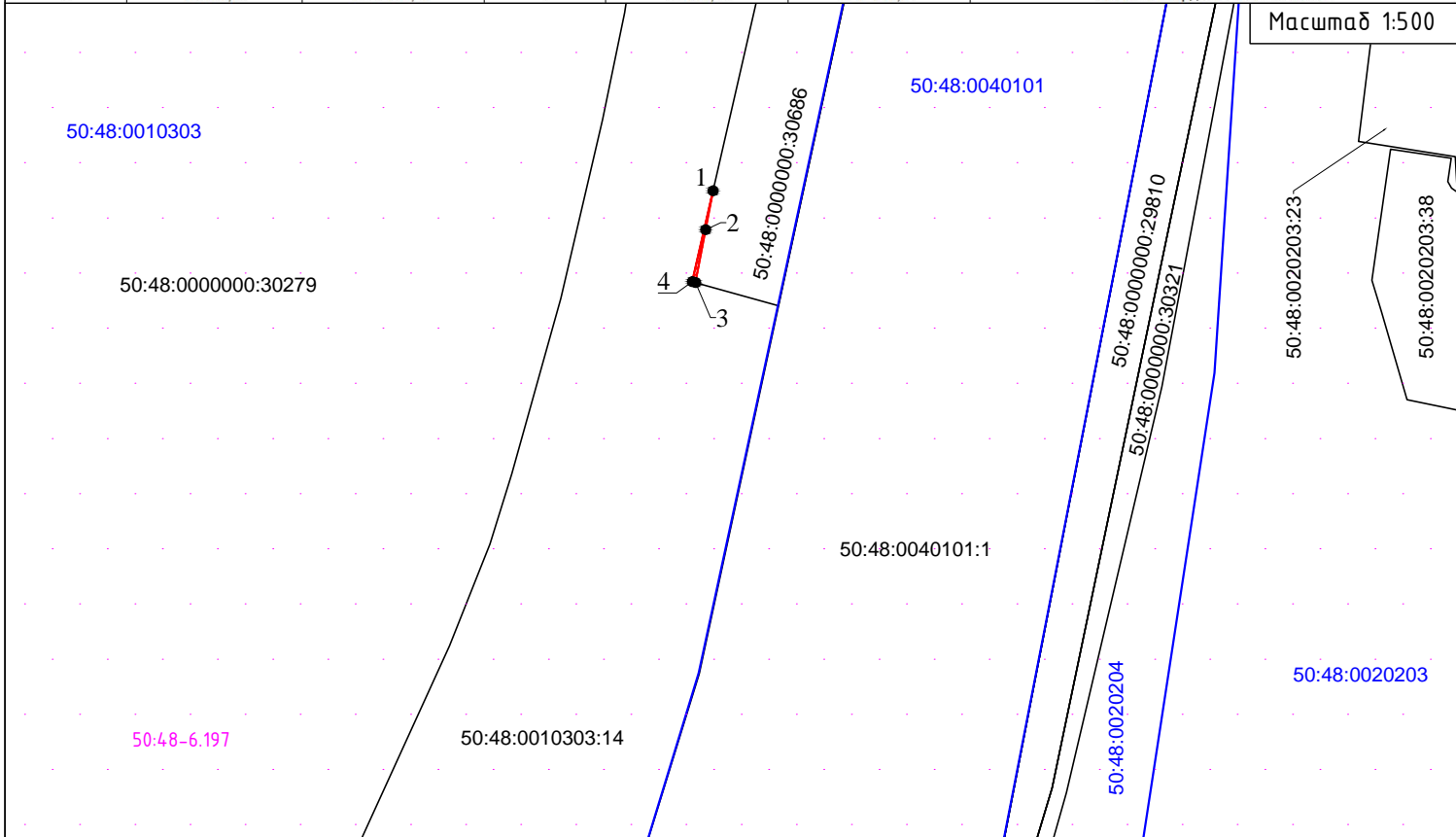
(указывается в случае, если предусматривается образование двух и более земельных участков)

Площадь земельного участка \_\_\_\_\_ 1 \_\_\_\_\_ кв.м.

(указывается проектная площадь образуемого земельного участка, вычисленная с использованием технологических и программных средств, в том числе размещенных на официальном сайте федерального органа исполнительной власти, уполномоченного Правительством Российской Федерации на осуществление государственного кадастрового учета, государственной регистрации прав, ведение Единого государственного реестра недвижимости и предоставление сведений, содержащихся в Едином государственном реестре недвижимости, в информационно-телекоммуникационной сети "Интернет" (далее - официальный сайт), с округлением до 1 квадратного метра. Указанное значение площади земельного участка может быть уточнено при проведении кадастровых работ не более чем на десять процентов)

Обозначение характерных точек границ	Координаты, м (указываются в случае подготовки схемы расположения земельного участка с использованием технологических и программных средств, в том числе размещенных на официальном сайте. Значения координат, полученные с использованием указанных технологических и программных средств, указываются с округлением до 0,01 метра)		Обозначение характерных точек границ	Координаты, м (указываются в случае подготовки схемы расположения земельного участка с использованием технологических и программных средств, в том числе размещенных на официальном сайте. Значения координат, полученные с использованием указанных технологических и программных средств, указываются с округлением до 0,01 метра)		Обозначение характерных точек границ	Координаты, м (указываются в случае подготовки схемы расположения земельного участка с использованием технологических и программных средств, в том числе размещенных на официальном сайте. Значения координат, полученные с использованием указанных технологических и программных средств, указываются с округлением до 0,01 метра)	
	X	Y		X	Y		X	Y
1	2	3	1	2	3	1	2	3
1	469089,33	2212019,95	3	469083,10	2212018,76	1	469089,33	2212019,95
2	469086,69	2212019,45	4	469083,16	2212018,54			

Система координат МСК-50 зона 2



**Условные обозначения:**



- обозначение образуемого сервитута



- обозначение границы земельного участка, сведения о которой содержатся в Едином государственном реестре недвижимости



- обозначение границы кадастрового квартала

50:48:0010303

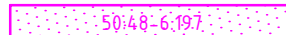
- обозначение номера кадастрового квартала

50:48:0000000:30686

- обозначение кадастрового номера земельного участка, сведения о котором содержатся в Едином государственном реестре недвижимости

● 1

- обозначение характерной точки границы, сведения о которой позволяют однозначно определить ее положение на местности



50:48-6.197

- обозначение зоны с особыми условиями использования территории