

## ОПИСАНИЕ ГРАНИЦ ПУБЛИЧНОГО СЕРВИТУТА

*Публичный сервитут для строительства, реконструкции, эксплуатации капитального ремонта линейного объекта: «Газопровод высокого давления»*

(наименование объекта, местоположение границ которого описано (далее - объект))

### Раздел 1

#### Сведения об объекте

Сведения об объекте		
№ п/п	Характеристики объекта	Описание характеристик
1	2	3
1	Местоположение объекта	Московская область, г Реутов
2	Площадь объекта ± величина погрешности определения площади ( $P \pm \Delta P$ )	$155 \text{ м}^2 \pm 4 \text{ м}^2$
3	Иные характеристики объекта	

**Раздел 2**

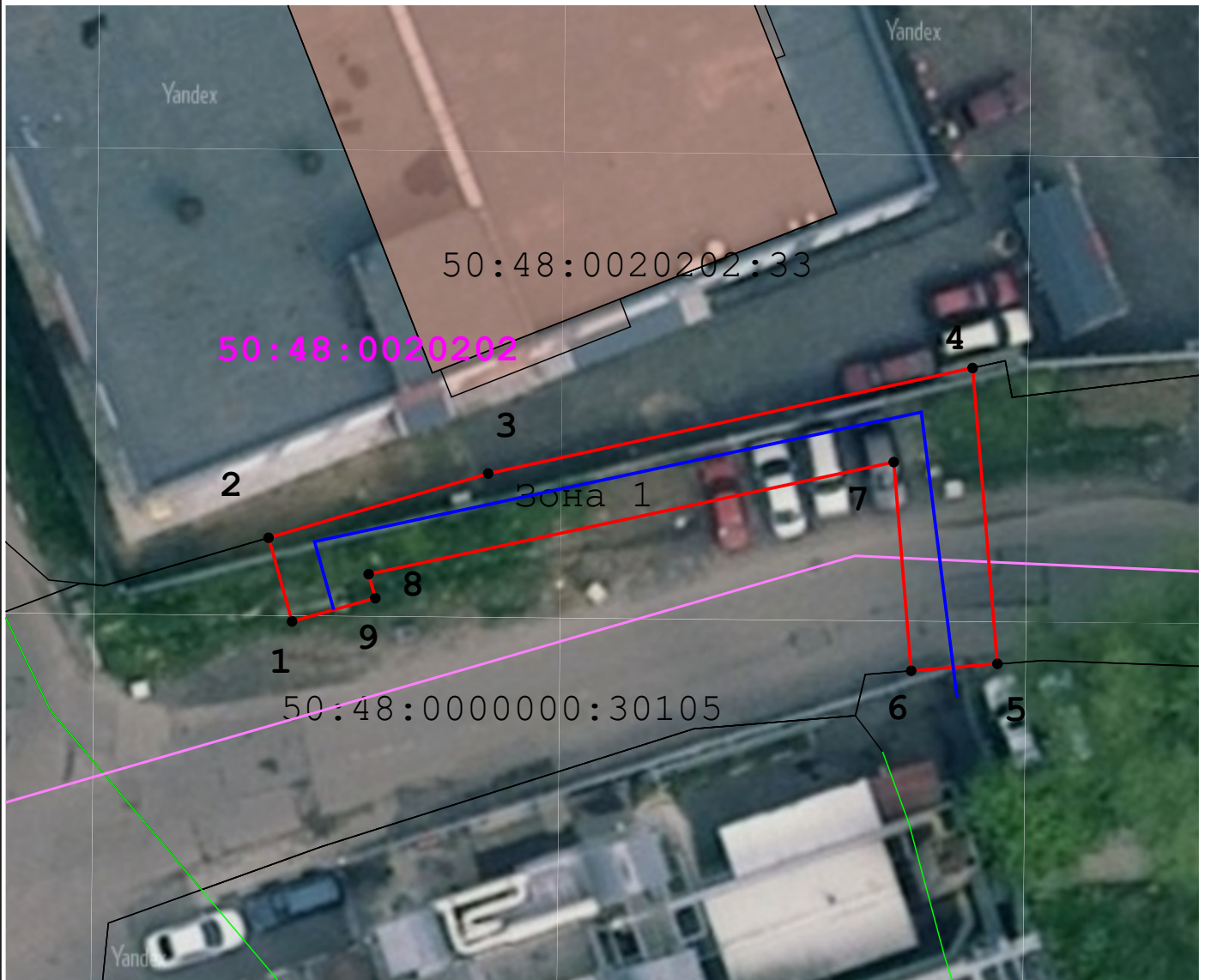
**Сведения о местоположении границ объекта**

<b>1. Система координат</b> МСК-50, зона 2					
<b>2. Сведения о характерных точках границ объекта</b>					
Обозначение характерных точек границ	Координаты, м		Метод определения координат характерной точки	Средняя квадратическая погрешность положения характерной точки (Mt), м	Описание обозначения точки на местности (при наличии)
	X	Y			
1	2	3	4	5	6
1	469 330,12	2 212 303,98	Метод спутниковых геодезических измерений (определений)	0,10	—
2	469 333,99	2 212 302,89		0,10	
3	469 336,96	2 212 313,05		0,10	
4	469 341,84	2 212 335,46		0,10	
5	469 328,16	2 212 336,61		0,10	
6	469 327,84	2 212 332,62		0,10	
7	469 337,49	2 212 331,81		0,10	
8	469 332,31	2 212 307,52		0,10	
9	469 331,20	2 212 307,83		0,10	
1	469 330,12	2 212 303,98		0,10	
<b>3. Сведения о характерных точках части (частей) границы объекта</b>					
1	2	3	4	5	6
—	—	—	—	—	—



## Раздел 4

### Схема границ публичного сервитута



Масштаб 1:300

#### Используемые условные знаки и обозначения:

\_\_\_\_\_ - Существующие земельные участки по сведениям ЕГРН

\_\_\_\_\_ - Границы публичного сервитута

● - Характерная точка границ публичного сервитута

50:04:0080401:14 - Кадастровый номер земельного участка

\_\_\_\_\_ - Проектное местоположение инженерного сооружения

50:14:0030417 - Обозначение кадастрового квартала

Подпись \_\_\_\_\_



Дата « 24 » апреля 20 24 г.

Место для оттиска печати (при наличии) лица, составившего описание местоположения границ объекта

<b>Прохождение границы</b>		<b>Описание прохождения границы</b>
<b>от точки</b>	<b>до точки</b>	
<b>1</b>	<b>2</b>	<b>3</b>
—	—	—