



## МИНИСТЕРСТВО ЖИЛИЩНОЙ ПОЛИТИКИ МОСКОВСКОЙ ОБЛАСТИ

### РАСПОРЯЖЕНИЕ 26.05.2023 № РДПТ44/0020-23

О подготовке проекта межевания территории по адресу: Московская область, городской округ Реутов, г. Реутов, ул. Ашхабадская, д. 14

Рассмотрев обращение ООО «Иберис», в соответствии с Градостроительным кодексом Российской Федерации, в целях обеспечения устойчивого развития территорий, выделения элементов планировочной структуры:

1. Разрешить ООО «Иберис» подготовить проект межевания территории в целях образования земельного участка путем перераспределения земельного участка с кадастровым номером 50:48:0010306:81 и земель, государственная собственность на которые не разграничена, по адресу: Московская область, городской округ Реутов, г. Реутов, ул. Ашхабадская, д. 14.

2. Границы разработки проекта межевания территории и задания на выполнение инженерных изысканий утвердить в соответствии с Приложением 1 к распоряжению.

3. Разработку проекта межевания территории осуществить в соответствии с действующим законодательством, в том числе, с учетом требований Градостроительного кодекса Российской Федерации, Земельного кодекса Российской Федерации, Федерального закона от 30.03.1999 № 52-ФЗ «О санитарно-эпидемиологическом благополучии населения», Федерального закона от 22.07.2008 № 123-ФЗ «Технический регламент о требованиях пожарной безопасности», постановления Главного государственного санитарного врача Российской Федерации от 14.03.2002 № 10 «О введении в действие Санитарных правил и норм «Зоны санитарной охраны источников водоснабжения и водопроводов питьевого назначения СанПиН 2.1.4.1110-02», Свода правил СП 42.13330.2016 «Градостроительство. Планировка и застройка городских и сельских поселений». Актуализированная редакция СНиП 2.07.01-89\*», утвержденного приказом Министерства строительства и жилищно-коммунального хозяйства Российской Федерации от 30.12.2016 № 1034/пр, приказа Министерства Российской Федерации по делам гражданской обороны, чрезвычайным ситуациям и ликвидации последствий стихийных бедствий от 24.04.2013 № 288 «Об утверждении свода правил СП 4.13130 «Системы противопожарной защиты. Ограничение распространения пожара на объектах защиты. Требования к объемно - планировочным и конструктивным решениям» (вместе с «СП 4.13130.2013. Свод правил. Системы противопожарной защиты.

Ограничение распространения пожара на объектах защиты. Требования к объемно-планировочным и конструктивным решениям»), постановления Правительства Московской области от 17.08.2018 № 542/29 «Об утверждении Положения о порядке принятия решения об утверждении проекта планировки территории и проекта межевания территории в Московской области», с учетом необходимости установления публичного сервитута к объекту капитального строительства с кадастровым номером 50:48:0010306:758.

4. Отделу регистрации заявок на выдачу разрешений на строительство и на ввод в эксплуатацию объектов капитального строительства и документации по планировке территории Управления регистрации и постановки на кадастровый учет:

4.1. Обеспечить направление в Министерство информационных и социальных коммуникаций Московской области для опубликования настоящего распоряжения в газете «Ежедневные новости. Подмосковье» и размещение (опубликование) на официальном сайте Министерства жилищной политики Московской области в трехдневный срок после его подписания.

4.2. Направить копию настоящего распоряжения в трехдневный срок после его подписания по Межведомственной системе электронного документооборота:

Главе городского округа Реутов Московской области, в Комитет по архитектуре и градостроительству Московской области.

5. Контроль за выполнением настоящего распоряжения оставляю за собой.

**Первый заместитель министра  
жилищной политики  
Московской области**



**Л.В. Ращепкина**

## Схема границ подготовки проекта межевания территории



- Границы проектируемой территории.
- Границы рассматриваемой территории.

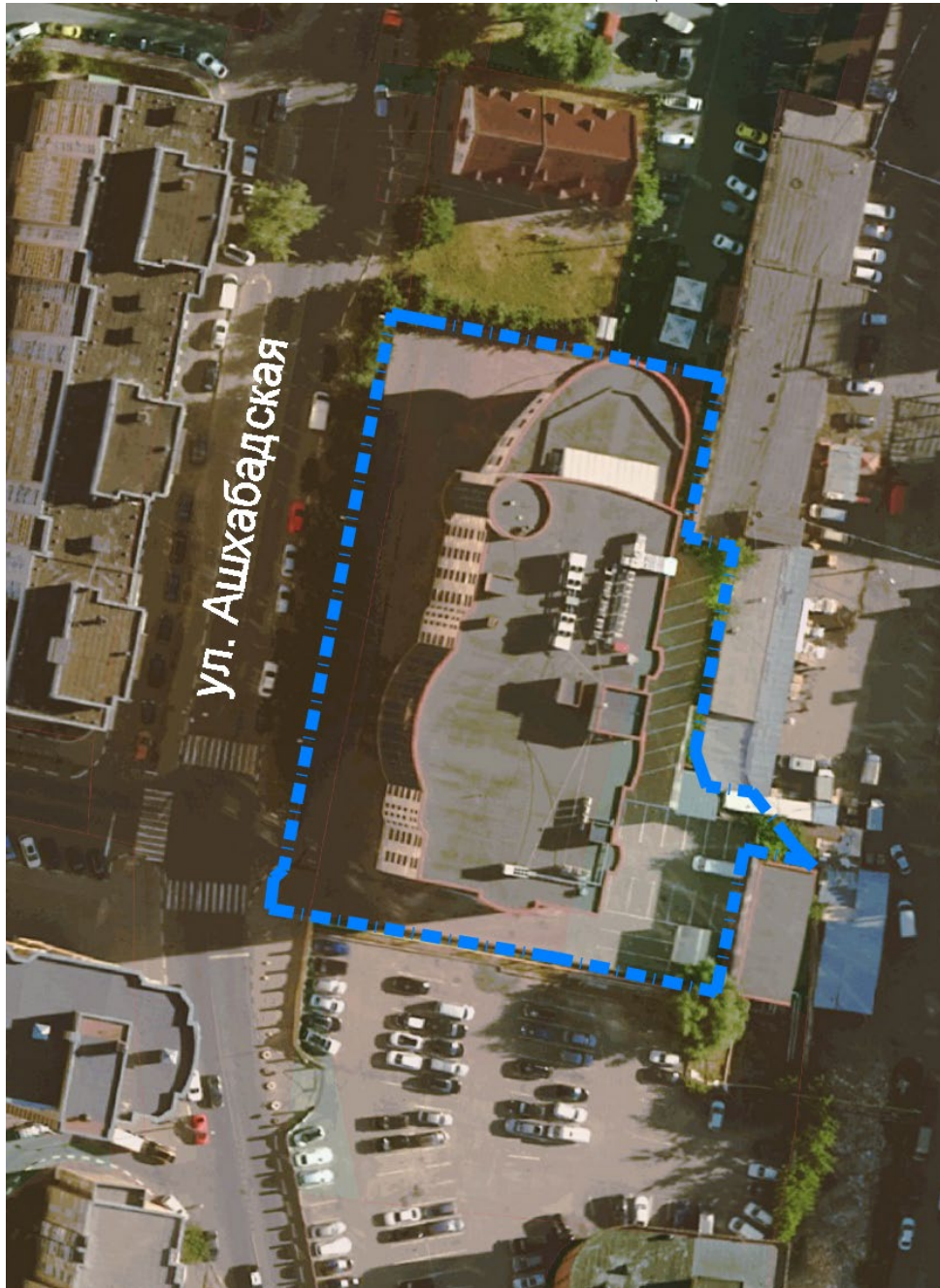
Границы подготовки проекта межевания территории установить:

- с севера - ЗУ с КН 50:48:0010306:41 (ВРИ "Под эксплуатацию административного здания"), ЗУ с КН 50:48:0010306:1095 (ВРИ "Производственная деятельность");
- с востока - ЗУ с КН 50:48:0010306:1095 (ВРИ "Производственная деятельность"), ЗУ с КН 50:48:0010306:713 (ВРИ "Для размещения здания центрального теплового пункта"), земли государственная собственность на которые не разграничена;
- с юга - земли государственная собственность на которые не разграничена, далее ЗУ с КН 50:48:0010306:753 (ВРИ "Обслуживание автотранспорта");
- с запада - ЗУ с КН 50:48:0000000:30333 (ВРИ "Улично-дорожная сеть (код 12.0.1)) - улица Ашхабадская.



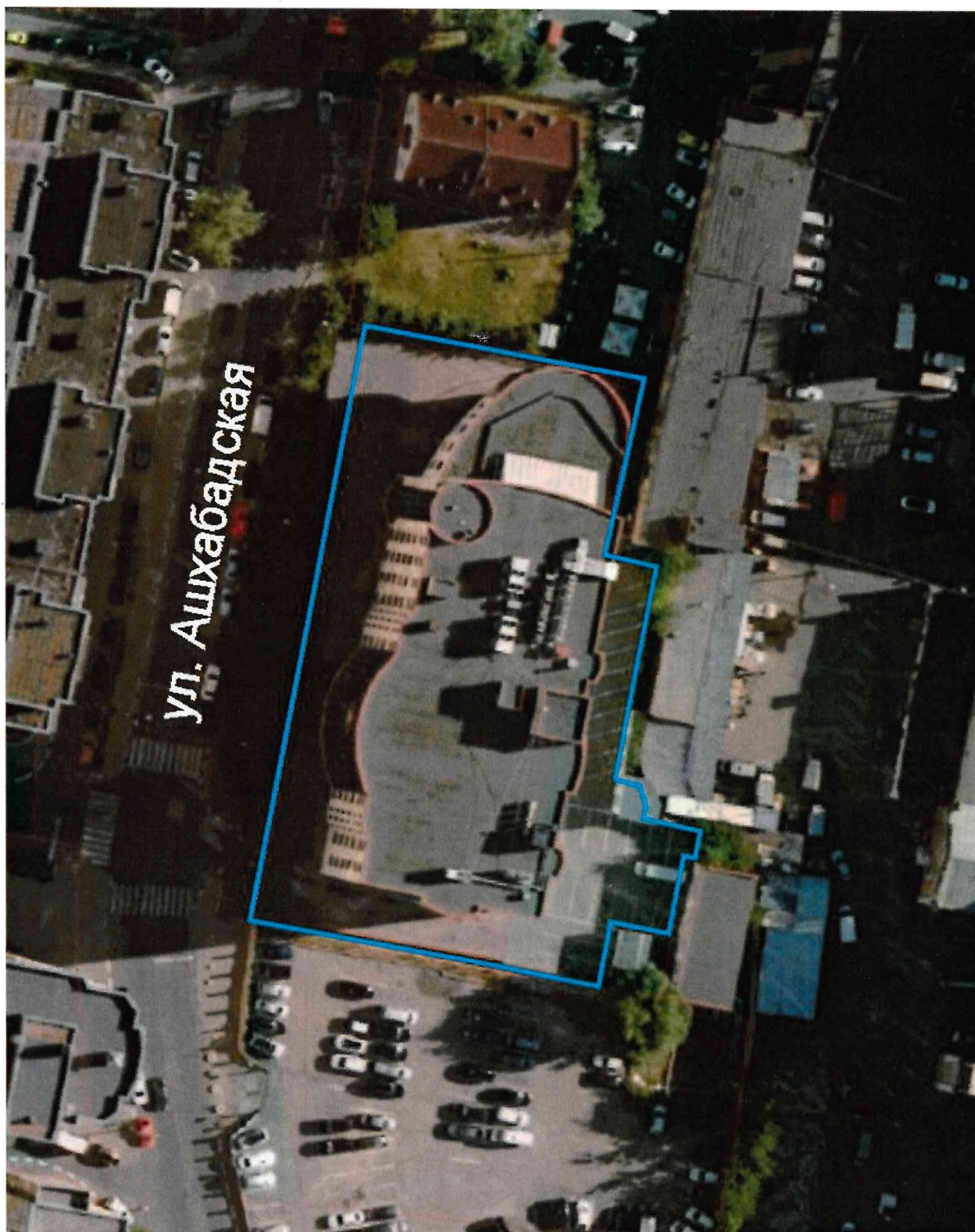
ПРИЛОЖЕНИЕ №1  
К ТЕХНИЧЕСКОМУ  
ЗАДАНИЮ НА ПРОВЕДЕНИЕ  
ИНЖЕНЕРНЫХ ИЗЫСКАНИЙ

СХЕМА РАСПОЛОЖЕНИЯ ГРАНИЦ ОБЪЕКТА



Граница расположения объекта изысканий

СХЕМА РАСПОЛОЖЕНИЯ ГРАНИЦ ОБЪЕКТА ИЗЫСКАНИЙ



Граница проектируемой территории