

ОПИСАНИЕ ГРАНИЦ ПУБЛИЧНОГО СЕРВИТУТА

Публичный сервитут для строительства, реконструкции, эксплуатации капитального ремонта линейного объекта: «Газопровод высокого давления $P \leq 0,6$ МПа»

(наименование объекта, местоположение границ которого описано (далее - объект))

Раздел 1

Сведения об объекте

№ п/п	Характеристики объекта	Описание характеристик
1	2	3
1	Местоположение объекта	Московская область, г Реутов
2	Площадь объекта \pm величина погрешности определения площади ($P \pm \Delta P$)	67 м ² \pm 3 м ²
3	Иные характеристики объекта	

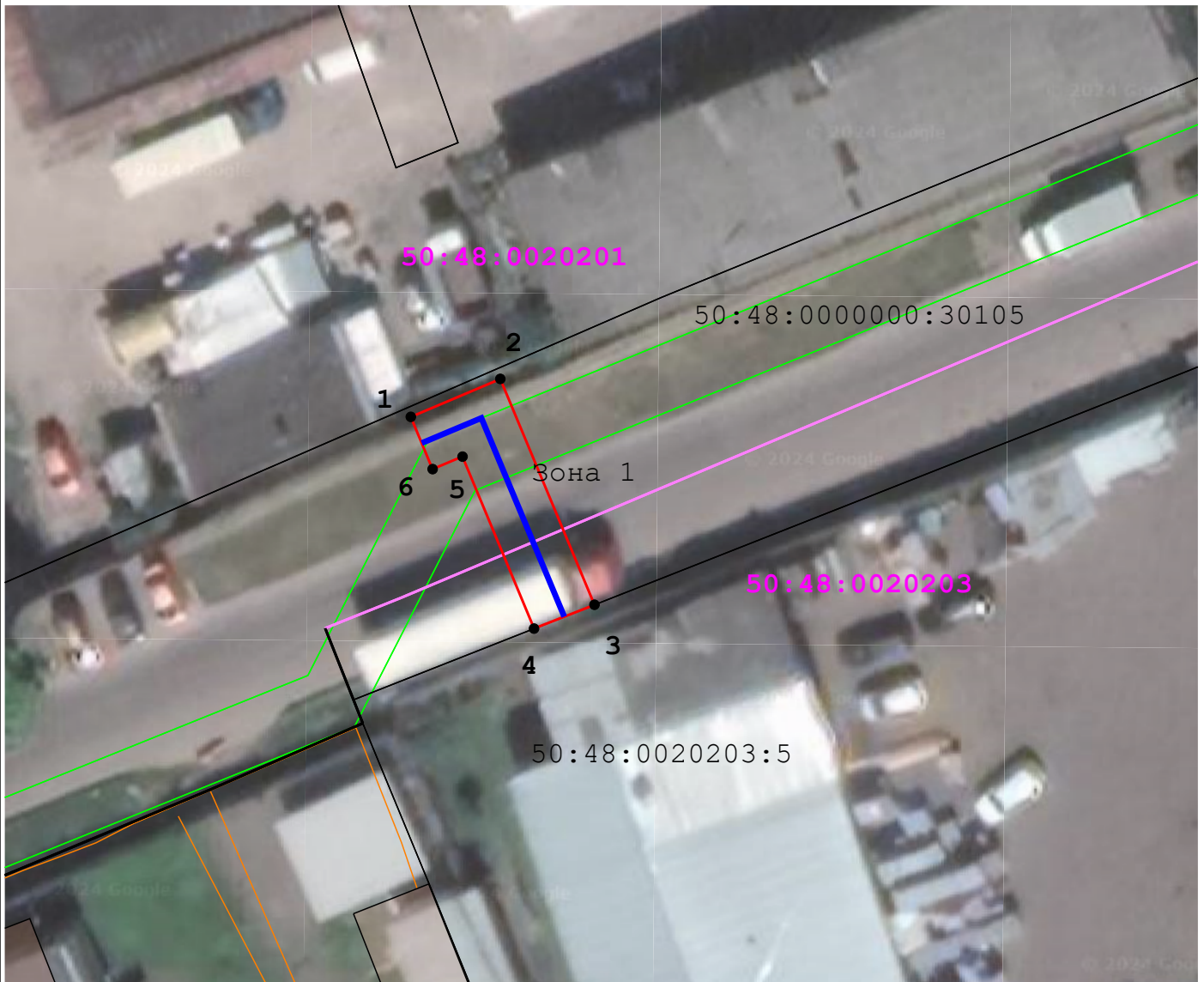
Раздел 2

Сведения о местоположении границ объекта

1. Система координат МСК-50, зона 2					
2. Сведения о характерных точках границ объекта					
Обозначение характерных точек границ	Координаты, м		Метод определения координат характерной точки	Средняя квадратическая погрешность положения характерной точки (Mt), м	Описание обозначения точки на местности (при наличии)
	X	Y			
1	2	3	4	5	6
1	469 280,86	2 212 171,37	Метод спутниковых геодезических измерений (определений)	0,10	—
2	469 283,20	2 212 176,89		0,10	
3	469 269,28	2 212 182,70		0,10	
4	469 267,81	2 212 178,97		0,10	
5	469 278,41	2 212 174,56		0,10	
6	469 277,64	2 212 172,71		0,10	
1	469 280,86	2 212 171,37		0,10	
3. Сведения о характерных точках части (частей) границы объекта					
1	2	3	4	5	6
—	—	—	—	—	—

Раздел 4

Схема границ публичного сервитута



Масштаб 1:400

Используемые условные знаки и обозначения:

— - Существующие земельные участки по сведениям ЕГРН

— - Границы публичного сервитута

● - Характерная точка границ публичного сервитута

50:04:0080401:14 - Кадастровый номер земельного участка

— - Проектное местоположение инженерного сооружения

50:14:0030417 - Обозначение кадастрового квартала

Подпись _____ Дата « 9 » февраля 20 24 г.

Место для оттиска печати (при наличии) лица, составившего описание местоположения границ объекта



Прохождение границы		Описание прохождения границы
от точки	до точки	
1	2	3
—	—	—