

Частичное возмещение затрат на создание объектов инженерной и дорожной инфраструктуры при создании гостиничных комплексов на территории Московской области

Министерство инвестиций и инноваций Московской области
Январь 2018

Общие положения

В 2017 году введена новая мера поддержки гостиничных комплексов, выраженная в возмещении затрат на создание объектов инженерной и дорожной инфраструктуры

Мера поддержки распространяется на:



Водоснабжение
Водоотведение



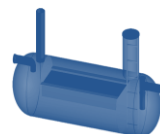
Газоснабжение



Теплоснабжение



Электроснабжение



Очистные сооружения



Дорожная инфраструктура

Затраты компенсируются в соответствии с выданными Техническими условиями



По программе предусмотрено:

в 2017 году – 150 млн руб.,

в 2018 году – 150 млн руб.,

в 2019 году – 150 млн руб.

Итоги конкурса 2017

По итогам конкурсного отбора общий объем предоставленных субсидий составляет **54 481 023,00 руб.** Субсидия предоставлена **2 гостиничным комплексам:**

ООО «Пальмира»

в размере **30 827 002,00 руб.**

Гостиница **Holiday Inn Express –
Аэропорт Шереметьево
(198 номеров)**
г.о. Химки



ООО «Лайн»

в размере **23 654 021,00 руб.**

Гостиница **Ibis
(152 номера)**
г.о. Домодедово



Критерии получения

Регистрация предприятия на территории **Московской области**

Соответствие гостиниц категории **«три звезды» и выше**

Вид экономической деятельности:
«Деятельность гостиниц и прочих мест для временного проживания»

Ввод в эксплуатацию начиная с 2017 г

Инвестиции **не менее 50 млн** рублей

Номерной фонд – **не менее 20 номеров**

Расположение гостиничных комплексов в **Приоритетных локациях** туристического потока



Компенсируется **не более 15% от общих инвестиционных затрат не более 80 млн руб.**, и не более суммы затрат, понесенных на создание инженерной инфраструктуры

Приоритетные локации туристического потока

- Дмитровский район
- г.о. Зарайск
- г.о. Истра
- Клинский район
- г.о. Коломна
- Красногорский район
- Одинцовский район
- Павлово-Посадский район
- Пушкинский район
- Сергиево-Посадский район
- г.о. Серпухов
- Серпуховский район
- Солнечногорский район
- Талдомский район
- Чеховский район

*В случае остатка денежных средств по программе, мера поддержки распространяется на проекты **Вне Приоритетных локаций**

Главам муниципальных образований:



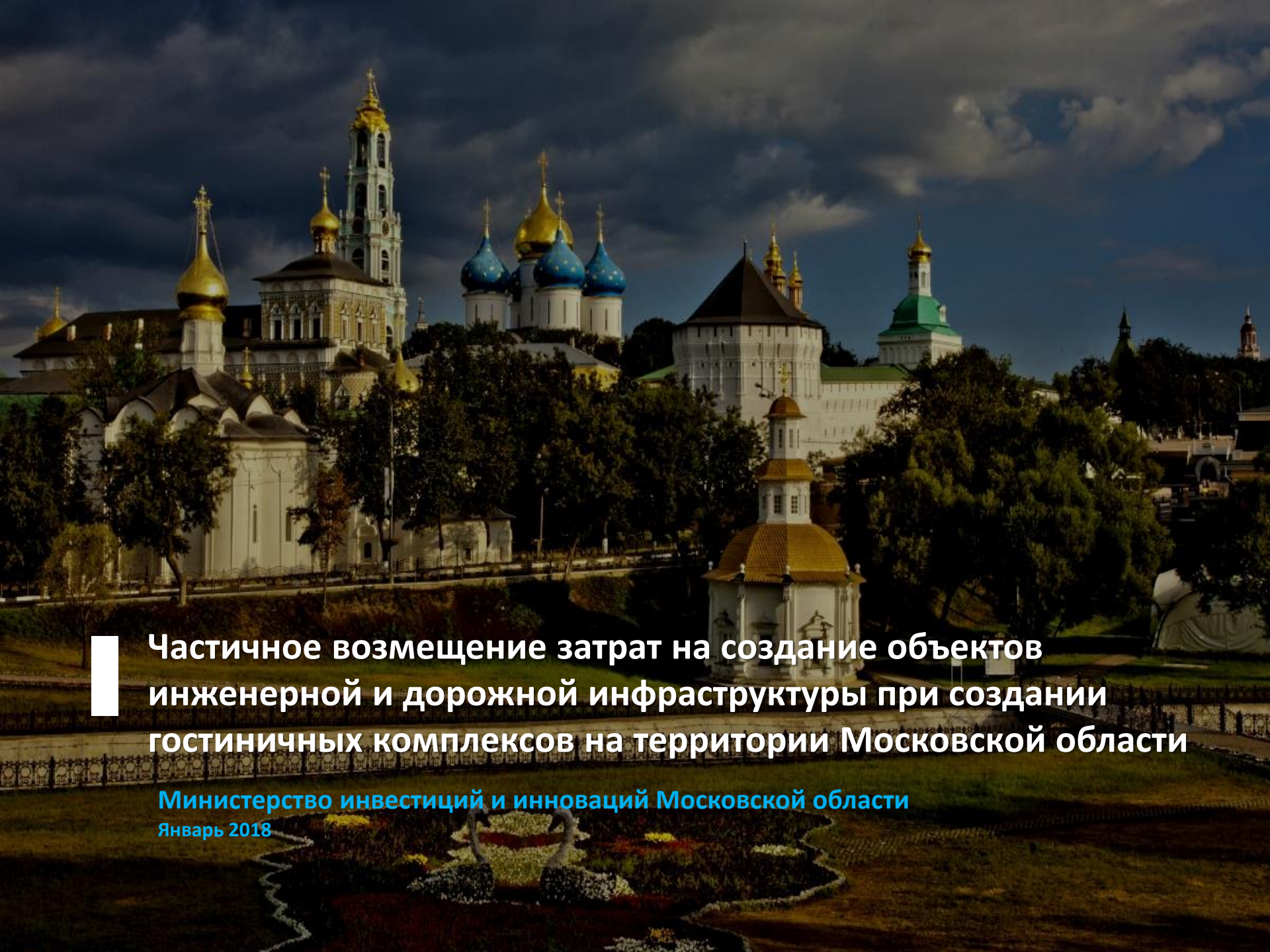
Осуществить информирование гостиниц, планирующих ввод объектов в эксплуатацию или реконструкцию в 2018 году



**Представить в МИИ список проектов гостиничных комплексов, реализующихся на территории района
(форму для заполнения выложим в чат)**



Осуществлять контроль и содействие по срокам сдачи в эксплуатацию гостиничных комплексов



Частичное возмещение затрат на создание объектов инженерной и дорожной инфраструктуры при создании гостиничных комплексов на территории Московской области

Министерство инвестиций и инноваций Московской области
Январь 2018