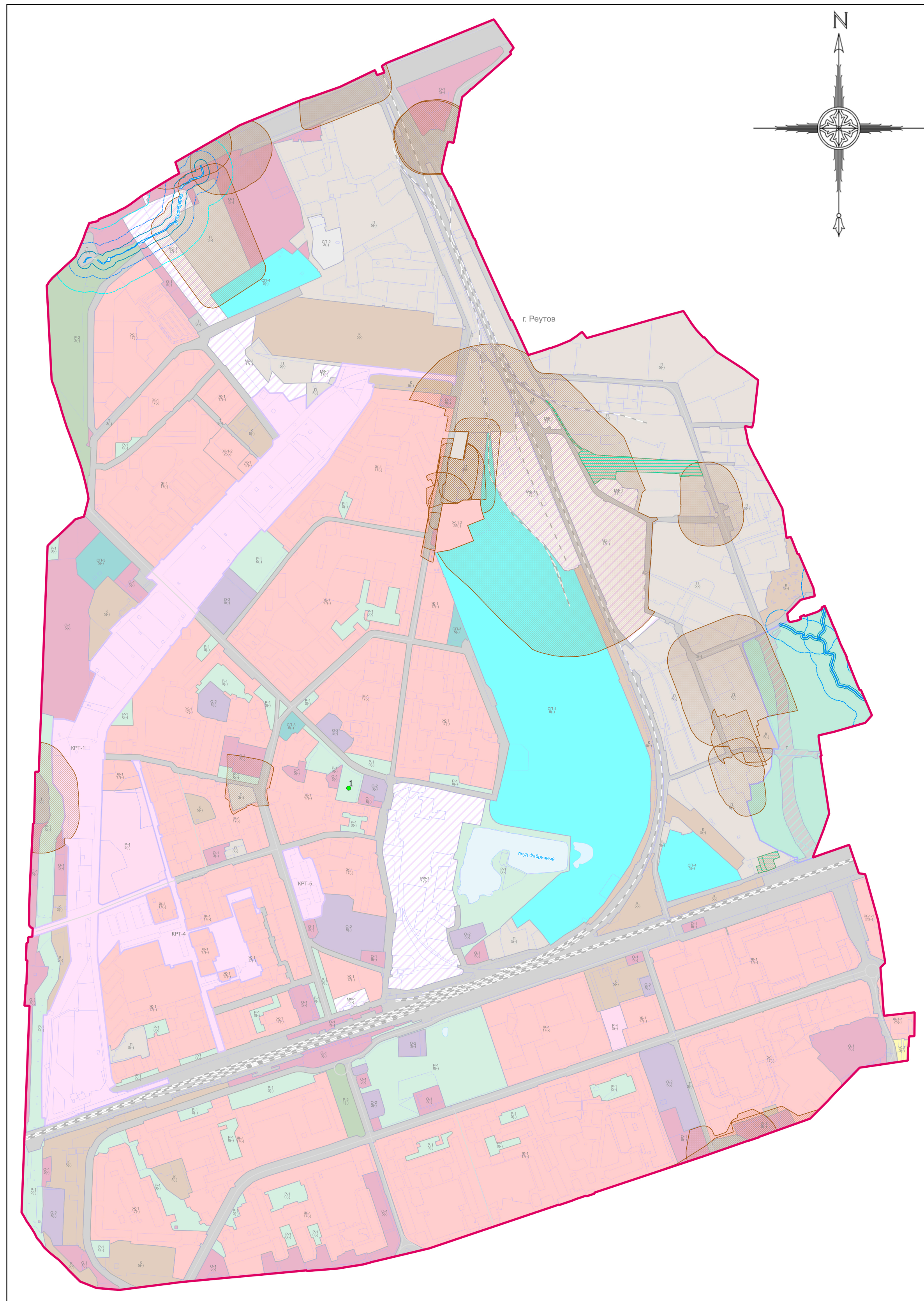


# ВНЕСЕНИЕ ИЗМЕНЕНИЙ В «ПРАВИЛА ЗЕМЛЕПОЛЬЗОВАНИЯ И ЗАСТРОЙКИ ТЕРРИТОРИИ (ЧАСТИ ТЕРРИТОРИИ) ГОРОДСКОГО ОКРУГА РЕУТОВ МОСКОВСКОЙ ОБЛАСТИ В ЧАСТИ УСТАНОВЛЕНИЯ ТРЕБОВАНИЙ К АРХИТЕКТУРНО-ГРАДОСТРОИТЕЛЬНОМУ ОБЛИКУ ОБЪЕКТОВ КАПИТАЛЬНОГО СТРОИТЕЛЬСТВА»

## КАРТА ГРАДОСТРОИТЕЛЬНОГО ЗОНИРОВАНИЯ С ОТОБРАЖЕНИЕМ ГРАНИЦ НАСЕЛЕННЫХ ПУНКТОВ, ВХОДЯЩИХ В СОСТАВ ГОРОДСКОГО ОКРУГА, ГРАНИЦ ЗОН С ОСОБЫМИ УСЛОВИЯМИ ИСПОЛЬЗОВАНИЯ ТЕРРИТОРИЙ, ГРАНИЦ ТЕРРИТОРИЙ ОБЪЕКТОВ КУЛЬТУРНОГО НАСЛЕДИЯ И ГРАНИЦ ТЕРРИТОРИЙ ИСТОРИЧЕСКИХ ПОСЕЛЕНИЙ (ПО СВЕДЕНИЯМ ИСОГД МО)



- Границы**
- Городского округа
  - Населённых пунктов
  - Земельных участков (по данным ЕГРН)
  - Территориальных зон
- Объекты транспортной инфраструктуры**
- Автомобильные дороги
  - Железнодорожные пути
- Территории**
- Земли, покрытые поверхностными водами
  - Леса
  - Территории пересечения земель лесного фонда (по сведениям государственного лесного реестра) с границами земельных участков, сведения о местоположении которых содержатся в Едином государственном реестре недвижимости (далее – «территория пересечения»). В отношении земельного участка, полностью или частично расположенного в границах «территории пересечения», применяются градостроительные регламенты соответствующей территориальной зоны в случаях:
    - наличия судебного акта, вступившего в законную силу, в отношении земельного участка, подтверждающего законность возникновения прав на такой земельный участок;
    - отсутствия в границах земельного участка территорий лесничеств (по данным Единого государственного реестра недвижимости);
    - наличия распоряжения Правительства Московской области об утверждении предложений относительно местоположения границ населенного пункта образуемых из лесного поселка;
    - наличия Акта об изменении документированной информации государственного лесного реестра, утвержденного Комитетом лесного хозяйства Московской области, или представления Комитетом лесного хозяйства Московской области информации, что земельный участок не пересекает границы государственного лесного фонда.
  - Территории, в отношении которых получены письма Роспотребнадзора с заключением о неперевышении суммарного химического и физического воздействия на среду обитания человека за границей земельного участка (контура объекта)
- Территориальные зоны**
- КРТ - Зона осуществления деятельности по комплексному развитию территории
  - Ж-1 - Зона многоквартирной жилой застройки
  - Ж-1-1 - Зона многоквартирной жилой застройки
  - Ж-1-2 - Зона многоквартирной жилой застройки
  - Ж-2 - Зона застройки индивидуальными и блокированными жилыми домами
  - О-1 - Многофункциональная общественно-деловая зона
  - О-2 - Зона специализированной общественной застройки

**Условные обозначения:**

- К - Коммунальная зона
- П - Производственная зона
- Т - Зона транспортной инфраструктуры
- Р-1 - Зона парков
- Р-2 - Природно-рекреационная зона
- Р-4 - Зона объектов физической культуры и массового спорта
- СП-2 - Зона объектов обращения с отходами
- СП-3 - Зона иного специального назначения
- СП-4 - Зона обеспечения научной деятельности
- МФ - Многофункциональная зона

**Зоны с особыми условиями использования территорий**

- Водоохранная зона
- Прибрежная защитная полоса
- Санитарно-защитная зона предприятий, сооружений и иных объектов
- Шестая подзона приаэродромной территории аэродрома Черное (в соответствии с приказом об установлении приаэродромной территории аэродрома гражданской авиации Черное (Московская область, городской округ г. Балашиха) от 20 сентября 2021 г. № 754)

**Иные территории и зоны с особыми режимами использования территорий**

- Береговая полоса

**Объекты культурного наследия**

- Объекты культурного наследия (выявленные)\*\*
- \*\* - Местоположение выявленных объектов культурного наследия показано ориентировочно. Проектирование и проведение земляных, строительных, мелiorативных, хозяйственных и иных работ осуществлять после определения историко-культурной ценности выявленного объекта культурного наследия, разработки и утверждения границ его территории

**Подписи территориальных зон**

- О-1 - Виды территориальных зон
- 3 - Предельное количество надземных этажей
- (-) - Предельная высотность (в метрах)

**1 Экспликация объектов культурного наследия**

№№	Наименование	Вид	Категория
1	Памятник В.И. Ленину "Призывающий вождь", 1925 г.	Памятник монументального искусства	Выявленный

Утверждено  
 постановлением Администрации  
 городского округа Реутов  
 от 16.02.2021 г. №32-ПА  
 (в ред. от 18.02.2021 г. №59-ПА,  
 от 11.10.2022 г. №326-ПА,  
 от 23.08.2023 г. №349-ПА)

Должность	ФИО	Подпись	Дата	Государственное задание от 16.06.2023 № 834.3 (№ реестровой записи 28936100100000010001)
Главный градостроитель	П.С. Богачев			
Руководитель МПЗСТ и КП	Д.М. Пападулос			
Тех. отв. № 1 МПЗСТ и КП	Д.А. Косенко			
Тех. отв. № 2 МПЗСТ и КП	Г.Г. Юрин			
Тех. отв. № 3 МПЗСТ и КП	В.Ю. Паромонов			
Тех. отв. № 4 МПЗСТ и КП	Н.Б. Меженни			
Проектировщик	Д.М. Пападулос			

Московская область, городской округ Реутов			
Внесение изменений в «Правила землепользования и застройки территории (части территории) городского округа Реутов Московской области в части установления требований к архитектурно-градостроительному облику объектов капитального строительства»	Статус	Лист	Листов
	ГД	2.1	3

Карта градостроительного зонирования с отображением границ населенных пунктов, границ зон с особыми условиями использования территорий, границ территории объектов культурного наследия и границ территорий исторических поселений (по сведениям ИСОГД МО)	Масштаб 1:10000
--	-----------------

ИНИПИ ГБУ МО «ИНИПИ градостроительства»
--