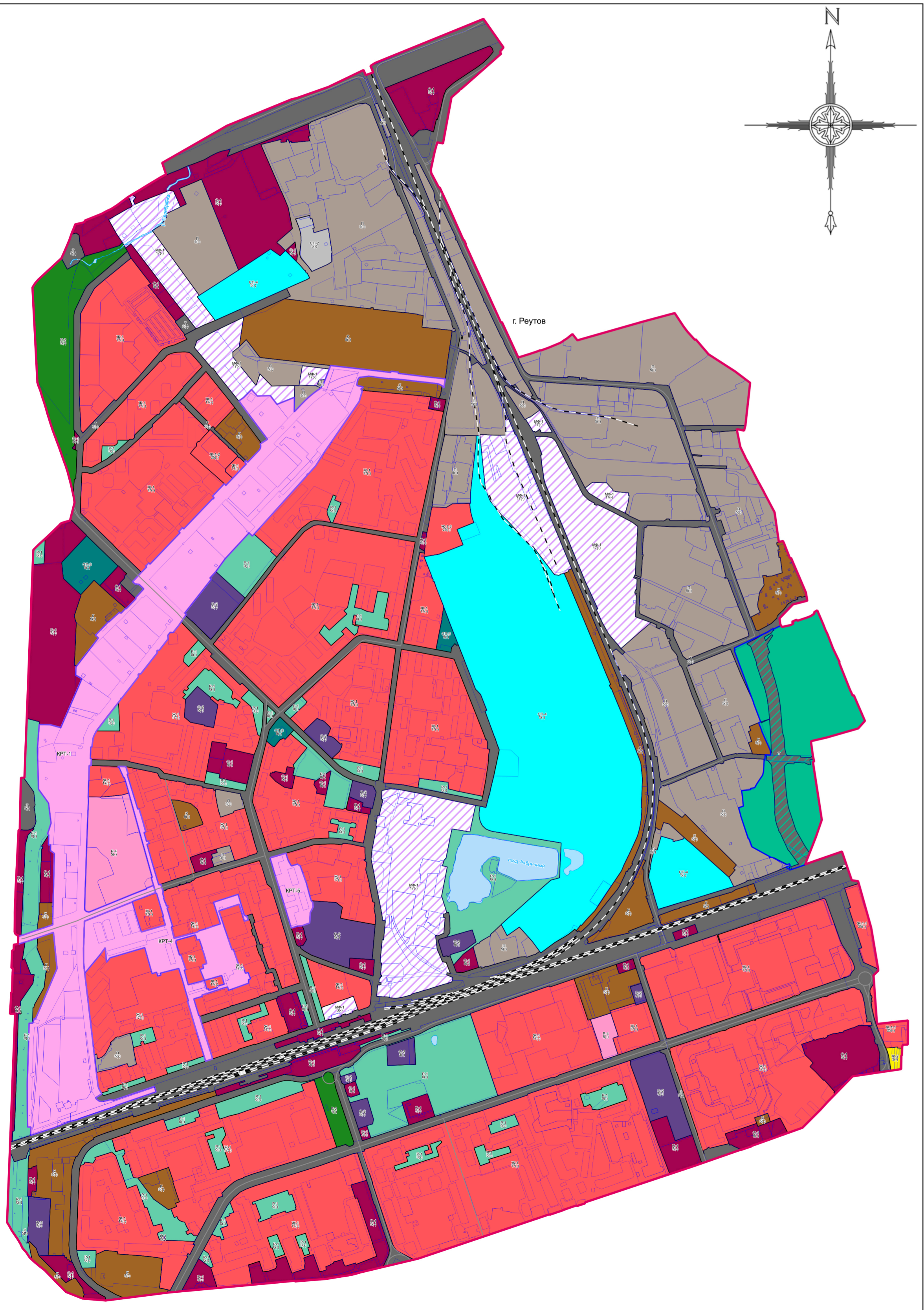


ВНЕСЕНИЕ ИЗМЕНЕНИЙ В «ПРАВИЛА ЗЕМЛЕПОЛЬЗОВАНИЯ И ЗАСТРОЙКИ ТЕРРИТОРИИ (ЧАСТИ ТЕРРИТОРИИ) ГОРОДСКОГО ОКРУГА РЕУТОВ МОСКОВСКОЙ ОБЛАСТИ В ЧАСТИ УСТАНОВЛЕНИЯ ТРЕБОВАНИЙ К АРХИТЕКТУРНО-ГРАДОСТРОИТЕЛЬНОМУ ОБЛИКУ ОБЪЕКТОВ КАПИТАЛЬНОГО СТРОИТЕЛЬСТВА»

КАРТА ГРАДОСТРОИТЕЛЬНОГО ЗОНИРОВАНИЯ С УСТАНОВЛЕННЫМИ ТЕРРИТОРИЯМИ, В ГРАНИЦАХ КОТОРЫХ ПРЕДУСМАТРИВАЕТСЯ ОСУЩЕСТВЛЕНИЕ ДЕЯТЕЛЬНОСТИ ПО КОМПЛЕКСНОМУ РАЗВИТИЮ ТЕРРИТОРИИ

Утверждено
постановлением Администрации
городского округа Реутов
от 16.02.2021 г. №32-ПА
(в ред. от 18.02.2021 г. №59-ПА,
от 11.10.2022 г. №326-ПА,
от 23.08.2023 г. №349-ПА)



- Границы**
- Городского округа
 - Населённых пунктов
 - Земельных участков (по данным ЕГРН)
 - Территориальных зон
- Объекты транспортной инфраструктуры**
- Автомобильные дороги
 - Железнодорожные пути
- Территории**
- Земли, покрытые поверхностными водами
 - Леса
 - Территории пересечения земель лесного фонда (по сведениям государственного лесного реестра) с границами земельных участков, сведения о местоположении которых содержатся в Едином государственном реестре недвижимости (далее – «территория пересечения»). В отношении земельного участка, полностью или частично расположенного в границах «территории пересечения», применяются градостроительные регламенты соответствующей территориальной зоны в случаях:
 - наличия судебного акта, вступившего в законную силу, в отношении земельного участка, подтверждающего законность возникновения прав на такой земельный участок;
 - отсутствия в границах земельного участка территорий лесничеств (по данным Единого государственного реестра недвижимости);
 - наличия распоряжения Правительства Московской области об утверждении предложений относительно местоположения границ населенного пункта образуемых из лесного поселка;
 - наличия Акта об изменении документированной информации государственного лесного реестра, утвержденного Комитетом лесного хозяйства Московской области, или предоставления Комитетом лесного хозяйства Московской области информации, что земельный участок не пересекает границы государственного лесного фонда.
- Территориальные зоны**
- КРТ - Зона осуществления деятельности по комплексному развитию территории
 - Ж-1 - Зона многоквартирной жилой застройки
 - Ж-1-1 - Зона многоквартирной жилой застройки
 - Ж-1-2 - Зона многоквартирной жилой застройки
 - Ж-2 - Зона застройки индивидуальными и блокированными жилыми домами
 - О-1 - Многофункциональная общественно-деловая зона
 - О-2 - Зона специализированной общественной застройки
 - К - Коммунальная зона

Условные обозначения:

- П - Производственная зона
- Т - Зона транспортной инфраструктуры
- Р-1 - Зона парков
- Р-2 - Природно-рекреационная зона
- Р-4 - Зона объектов физической культуры и массового спорта
- СП-2 - Зона объектов обращения с отходами
- СП-3 - Зона иного специального назначения
- СП-4 - Зона обеспечения научной деятельности
- МФ - Многофункциональная зона

Подписи территориальных зон

- О-1 - Виды территориальных зон
- 3 - Предельное количество надземных этажей
- (-) - Предельная высотность (в метрах)

Примечание:

- Предельные параметры определяются в соответствии со статьей 11 настоящих Правил.
- Карта применяется одновременно с картой градостроительного зонирования с отображением границ населенных пунктов, входящих в состав городского округа, границ зон с особыми условиями использования территорий, границ территорий объектов культурного наследия и границ территорий исторических поселений.
- Карта применяется одновременно с картой градостроительного зонирования с установленными территориями, в границах которых предусматриваются требования к архитектурно-градостроительному облику объектов капитального строительства.
- Действие градостроительного регламента не распространяется на земельные участки в границах территорий объектов культурного наследия, в границах особо охраняемых природных территорий.
- Границы особо охраняемых природных территорий местного значения могут быть уточнены уполномоченным органом.
- Объекты транспортной инфраструктуры, территории, покрытые поверхностными водами (местоположение определяется по итогам проведенных инженерно-геодезических изысканий, а также по итогам проведенного обследования специализированной организацией, обладающей лицензией Росгидромета на осуществление деятельности в области гидрометеорологии и в смежных с ней областях, включающей определение гидрологических характеристик окружающей среды), границы населенных пунктов отображены в информационных целях.

Должность	ФИО	Подпись	Дата	Государственное задание от 16.06.2023 № 834.3 (№ реестровой записи 28936100100000010001)			
Главный градостроитель	П.С. Богачев			Московская область, городской округ Реутов			
Руководитель МПЗСТ «КП	Д.М. Паладулус						
Нач. отд. № 1 МПЗСТ «КП	Д.А. Косенко			Внесение изменений в «Правила землепользования и застройки территории (части территории) городского округа Реутов Московской области в части установления требований к архитектурно-градостроительному облику объектов капитального строительства»	Студия	Лист	Листов
ГИТ отд. № 1 МПЗСТ «КП	Г.Г. Юрин				ГД	1	3
Глав. спец. отд. № 1 МПЗСТ «КП	В.Ю. Парамонов			НИИПИ ГАОУ МО «НИИПИ градостроительства»			
ГИТ отд. № 1 МПЗСТ «КП	Н.В. Механина						
Проектировщик	Д.М. Паладулус			Карта градостроительного зонирования с установленными территориями, в границах которых предусматриваются требования к архитектурно-градостроительному облику объектов капитального строительства. Масштаб 1:10000			